

Fiche technique : «Trois petits vieux qui ne voulaient pas mourir»

Cie Fleur Lemercier

(MAJ le 27/01/2016)

Contact technique : Éric Marynower

Tel : 06 617 917 36

Mail : eric.marynower@laposte.net

Il s'agit d'un spectacle de marionnettes pour 3 comédiens-marionnettiste et un manipulateur caché.

Jeune-public oblige, la jauge est limitée à environ 200.

PLANNING ET PERSONNEL

Le montage se déroule en trois services de 4 heures la veille du jeu.

	Plateau	Lumière	Son	
1 ^{er} service	1 régisseur	1 régisseur	1 régisseur	Déchargement et montage
2 ^{ème} service	1 régisseur	1 régisseur	1 régisseur	Suite montage et réglages lumière
3 ^{ème} service	1 régisseur	1 régisseur	1 régisseur	Filage technique et retouches
Représentation(s)		1 régisseur	1 régisseur	
Démontage	1 régisseur	1 régisseur	1 régisseur	

Nous demandons également un prémontage du tapis de danse.

Possibilité de réduire la demande de personnel en cas de prémontage (nous consulter).

PLATEAU

Ouverture minimale: 8m

Profondeur minimale : 8m

Hauteur minimale sous perches : 5m _

Fourni par le lieu d'accueil :

Tapis de danse noir sur tout le plateau

Velours noirs non plissés :

Frises et pendrillons en nombre et dimensions adaptés au lieu pour réaliser une boîte noire sans découverte.

Prévoir 3 chaises et trois petites tables pour aménager en coulisses 3 espaces de changement rapide.

Prévoir aussi l'adhésif tapis de danse noir, un peu de gaffer noir et du blanc ainsi que du barnier rouge, blanc et bleu.

Fourni par la compagnie :

Un décor en acier et contreplaqué sur roulettes.

Sécurité incendie : le décor a été ignifugé et bénéficie d'un classement M1 (certificat sur demande)

LUMIERE

Fourni par le lieu d'accueil :

30 gradateurs numériques 16 ou 10A pilotés en DMX.

1 éclairage de salle gradué n'éclairant pas le plateau.

2 Fresnel 2000W avec volets.

10 PC 1000W.

1 découpes Robert Juliat 613 ou équivalent.

5 découpes Robert Juliat 614 ou équivalent.

8 PAR64 CP62

6 pieds de projecteurs (h=150cm)

4 platines de sol

Gélatines : lee 110, 136, 142 et 715.

Prévoir un peu de gaffer alu noir et du black-foil.

Fourni par la compagnie :

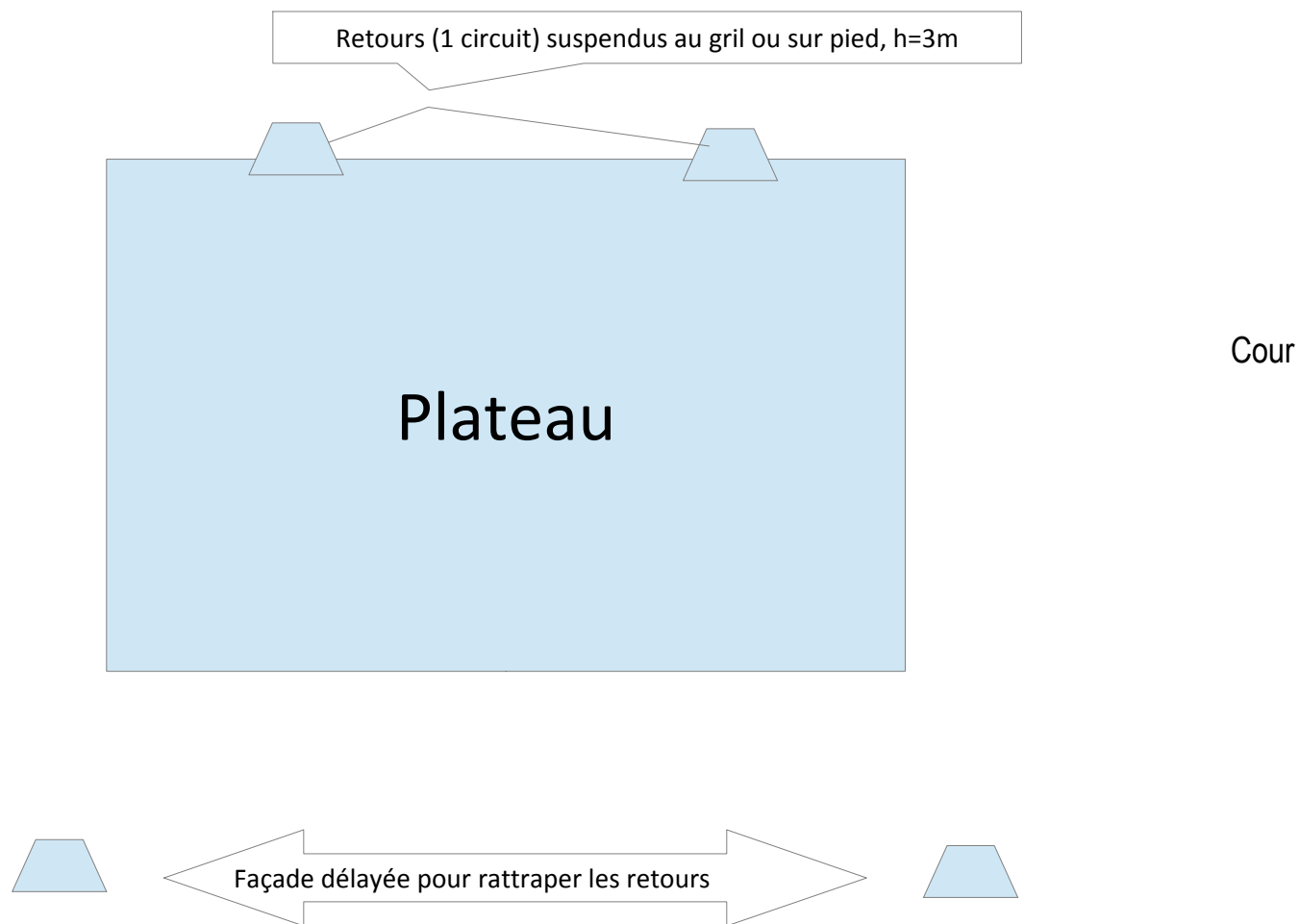
1 ordinateur portable, logiciel white-cat et boîtier enttec dmx usb pro (xlr 5 broches)

2 quartz 120W

La régie (son et lumière) sera placée en salle, derrière le public, **ne pas séparer son et lumière.**

SON

Le régisseur d'accueil prendra en charge les réglages des micros avant et pendant les représentations.
Le régisseur de la compagnie prendra en charge la diffusion de musique.
La régie (son et lumière) sera placée en salle, derrière le public, **ne pas séparer son et lumière.**



Régie en salle et système de diffusion 3 voix adapté à la taille du lieu.

Possibilité de délayer la façade pour être en phase avec les retours.

Nous venons avec 3 micro serre-tête en liaison HF. Les récepteurs doivent pouvoir être câblés au plateau au plus près des comédiennes, prévoir en coulisse une table destinée à poser leurs casques et émetteurs.

Ainsi qu'un ordinateur qui diffuse le son depuis la régie. Prévoir 2 DI et un câble en Jack 3,5 stéréo.

Patch :

	Source	
1	Ordi L	DI en régie
2	Ordi R	DI en régie
3	HF 1	XLR au plateau
4	HF 2	XLR au plateau
5	HF 3	XLR au plateau

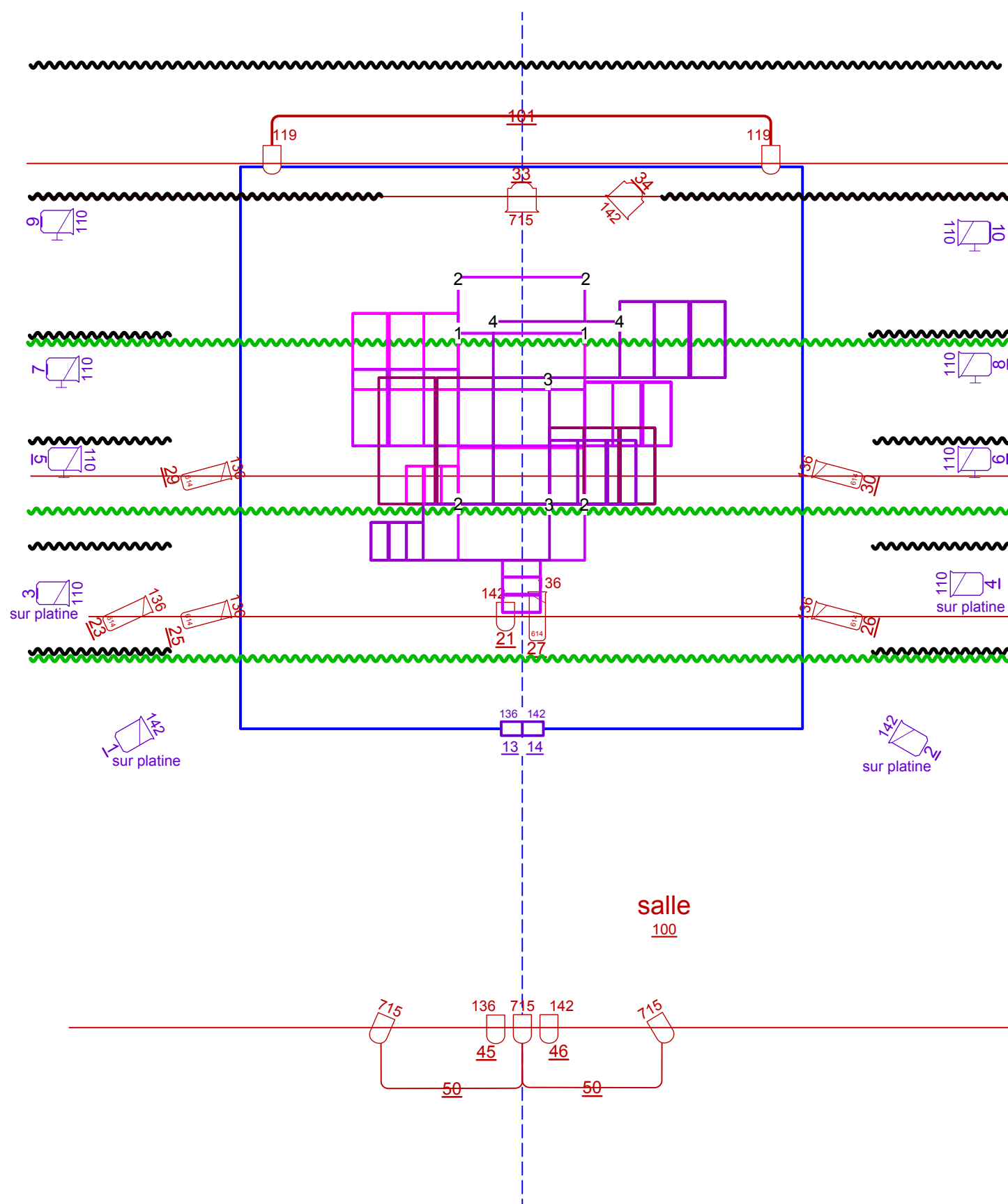
Au régisseur d'accueil, il faut essayer de s'approcher le plus possible des sensations d'un spectacle non sonorisé, ne pas hésiter à compresser les voix de sorte que la sonorisation ne soit pas plus forte que leur voix directe dans les moments les plus forts, mais qu'elle aide tout de même à ne pas perdre le fil lors des moments les plus faibles.

Il faudra remonter un peu au moment des chansons pour la compréhension par dessus la musique.



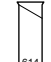
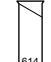

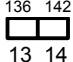

Contact son :

Adrien : 06 20 917 907 ou adrien.virat@gmail.com

implantation de base 3 petits vieux (à adapter) cie Fleur Lemercier



légende :
(MAJ : 17/11/2015)

- 10x  PC 1000W
- 2x  Fresnel 2kW
- 5x  découpe RJ 614
- 1x  découpe RJ613
- 8x  PAR 64 CP 62
- 1x  rampe Cie (2 circuits)
- 6x  pieds (+4 platines)

code couleur :

| lumière au sol

| lumière au gril

| frises

| pendrillons

échelle : 1/75 en A3

contact technique :

Eric Marynower
tel : 06 617 917 36
eric.marynower@laposte.net